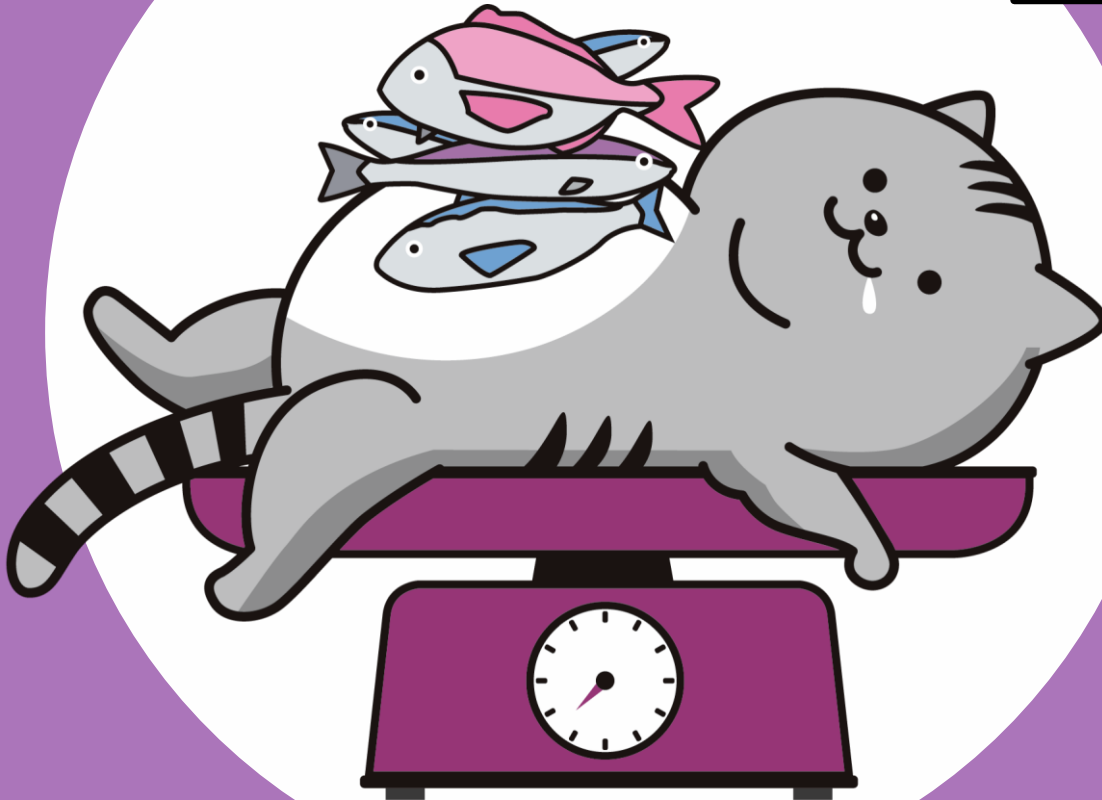


グルメなあなたも  
身体を把握しよう

31



体重測定

チャレンジ

2024.12.19 THU~

期間中20日以上  
体重を記録すると **500** Pepポイント  
GET

参加方法

「体重測定チャレンジ」はPep Up内の特設ページから参加できません。期間中、20日以上体重を記録すると500ペップポイントプレゼント！貯まったポイントはAmazonギフト券や素敵な景品と交換できます。

ユーザー登録には、お配りした登録案内に記載に従ってご登録ください。  
※案内を紛失された場合は健保組合へお問い合わせください。

チャレンジの参加にはペップアップへの登録が必要です！

- 1 登録案内通知を無くした方は、二次元コードから申請ください。 2 PepUpへ登録完了後、体重測定チャレンジのページからご参加ください。アプリの利用がおすすめ！



登録申請フォーム

[https://pepup.life/users/sign\\_up](https://pepup.life/users/sign_up)



スマホはこちらから



pepUp.

ペップアップ



って何ができるの？

年間最大  
5000Pt

健診結果が  
みられる

イベントに  
参加

健康記事

医療費が  
みられる

ポイントを  
商品に交換



↓登録案内通知を無くした方は健保組合へご提出ください↓

コピーしてご利用ください

本人確認用コードの再発行はWebからでも申請可能です。右のQRコードを読み込み、専用フォームから申請登録してください。  
→約2週間で登録案内ハガキが送付されます。



### PepUp本人確認用コード再発行依頼書

太枠内すべてご記入の上、JAメール便や郵送またはFAX(029-226-7554)でご提出ください。

|      |  |    |      |   |           |
|------|--|----|------|---|-----------|
| 保険証  | 記号   | 番号 | 事業所名 |   |           |
|      |  |    |      |   |           |
| 氏名   |  |    |      |   |           |
| 生年月日 | 昭和・平成  | 年  | 月    | 日 | 性別<br>男・女 |
| 電話番号 | 日中ご連絡がとれる職場や携帯番号をご記入ください。  |    |      |   |           |
| 提出先  | 〒310-0022<br>水戸市梅香1-5-5 JA会館分館5階<br>茨城県農協健康保険組合 健康推進課<br>TEL:029-232-2270 FAX:029-226-7554 |    |      |   |           |

#### 【注意事項】

- 1.PepUpに登録済みの方の、ログインパスワードを再発行するためのものではありません。
- 2.再発行したコードはお勤め先の事業所を通して、個別の封筒で送付いたします。